



INSTALACION DEL CONSEJO DE DESARROLLO SOCIAL MUNICIPAL



GOBIERNO DEL
ESTADO DE NAYARIT

COMPOSTELA, NAYARIT; A 03 DE MARZO DE 2014.

H. XXXVIII AYUNTAMIENTO DE COMPOSTELA, NAYARIT

PLANEACION Y DESARROLLO MUNICIPAL

RAMO 33, FONDO III
FONDO DE APORTACIONES PARA LA
INFRAESTRUCTURA SOCIAL MUNICIPAL

INVERSION 2013

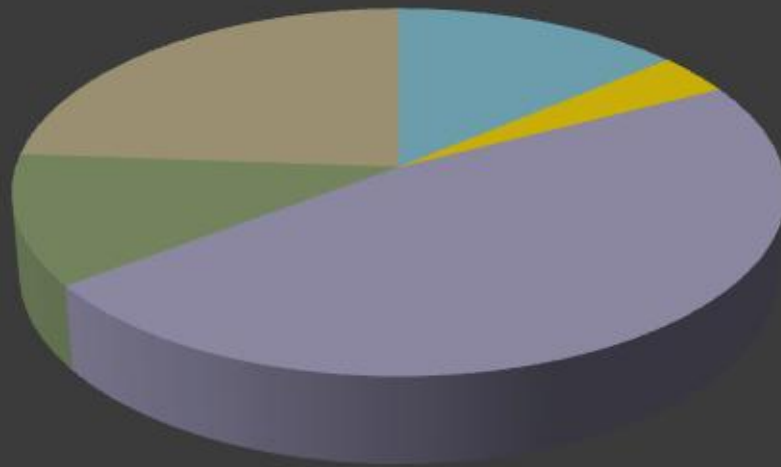
\$ 18'019,196.00

JERARQUIZACION DE OBRAS

- ◉ URBANIZACIÓN MUNICIPAL
- ◉ AGUA POTABLE
- ◉ ELECTRIFICACIÓN RURAL Y DE COLONIAS
- ◉ DRENAJE Y LETRINAS
- ◉ CAMINOS RURALES
- ◉ INFRAESTRUCTURA BASICA EDUCATIVA
- ◉ ALCANTARILLADO
- ◉ MEJORAMIENTO DE VIVIENDA
- ◉ INFRAESTRUCTURA PRODUCTIVA RURAL
- ◉ INFRAESTRUCTURA BASICA DE SALUD

INVERSION TOTAL \$ 50'331,105.11

RUBROS



■ AGUA POTABLE	6,952,491.00
■ DRENAJE	1,813,338.00
■ URBANIZACION MUNICIPAL	23,780,210.00
■ CULTURA Y DEPORTE	5'785,107.77
■ SANEAMIENTO	\$ 11,999,958.34

FONDO III

AGUA POTABLE

- COLONIA SIERRA LINDA, LA PEÑITA DE JALTEMBA



FONDO III

AGUA POTABLE

- PASO DE LAS PALMAS



FONDO III

AGUA POTABLE

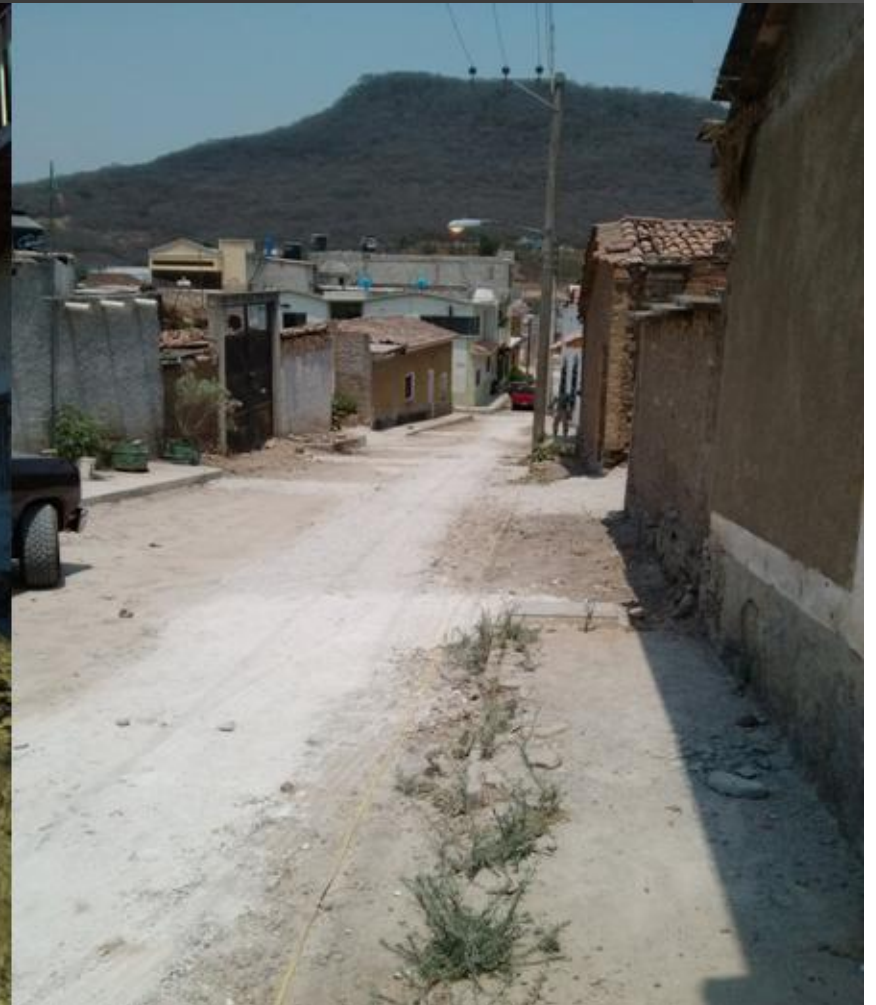
- COLONIA LUIS DONALDO COLOSIO, COMPOSTELA



FONDO III

◎ DRENAJE

- FELIPE CARRILLO PUERTO



FONDO III

◎ DRENAJE

- FELIPE CARRILLO PUERTO



FONDO III

● ALCANTARILLADO

- BOCA DE TORMENTA EN COLONIA EL CAMPESINO EN LA LOCALIDAD DE LA PEÑITA DE JALTEMBA



FONDO III

◎ URBANIZACION

- EMPEDRADO COMUN Y BOCA DE TORMENTA EN LA LOCALIDAD DE MIRAVALLS



FONDO III

URBANIZACION

- COLONIA EL CAUDAL EN LA LOCALIDAD DE COMPOSTELA



FONDO III

◎ CAMINOS RURALES

- EMPEDRADO DE CAMINO SACACOSECHAS, LOCALIDAD DE JUAN ESCUTIA



HABITAT

- EMPEDRADO AHOGADO, COLONIA LA HUERTA



HABITAT

- EMPEDRADO AHOGADO COLONIA DEL BOSQUE

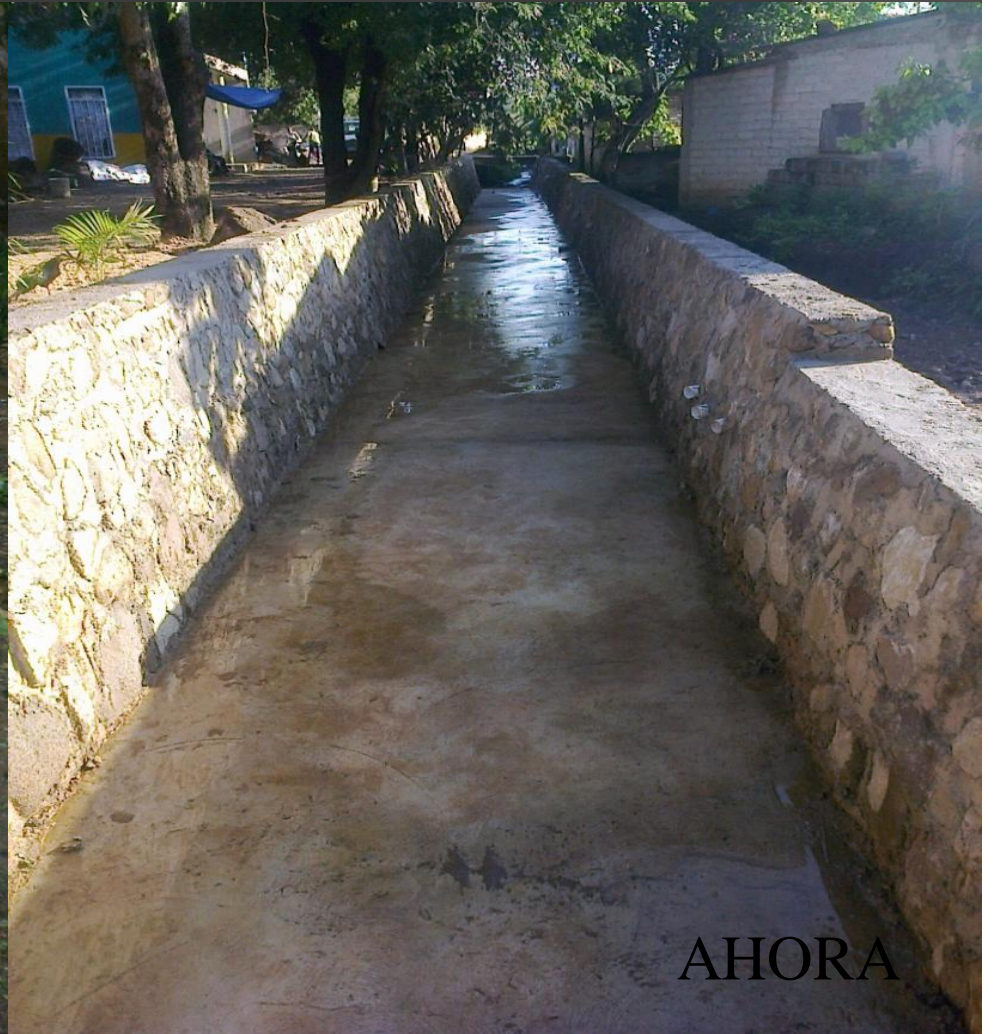


HABITAT

- CANALIZACION DE AGUA PLUVIAL , COLONIA AVIACION



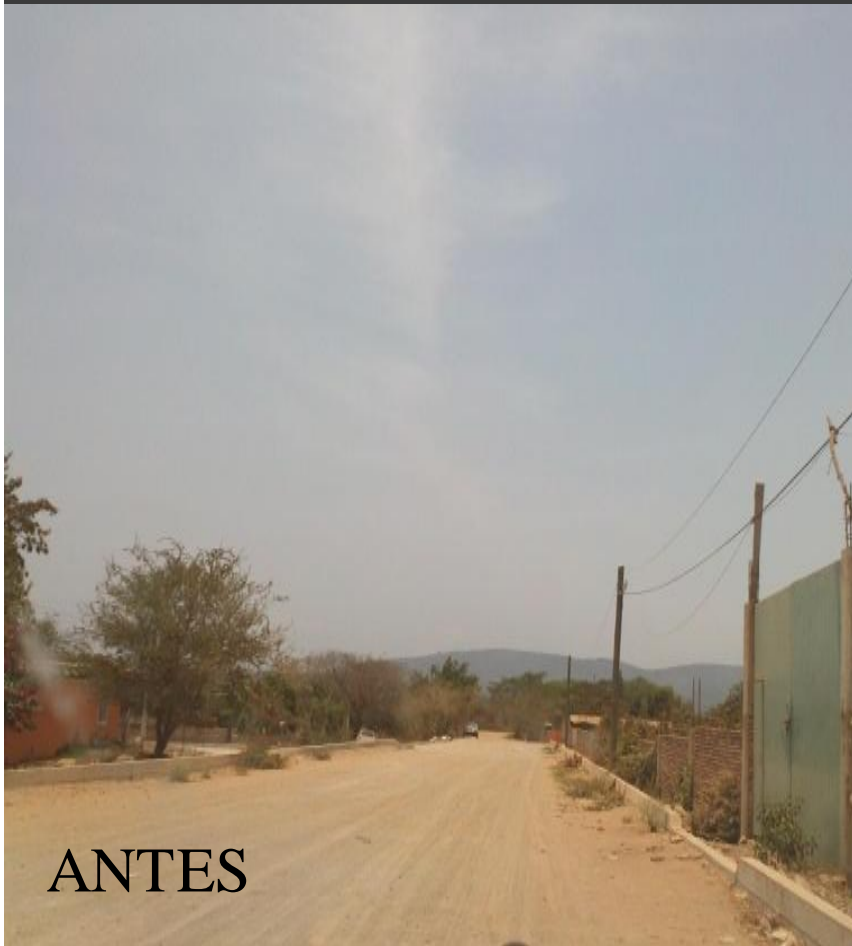
ANTES



AHORA

HABITAT

- EMPEDRADO AHOGADO, COLONIA PRIMERO DE MAYO



HABITAT

- CONSTRUCCION DE GUARNICIONES Y BANQUETAS COLONIA TIERRA Y LIBERTAD



3X1 PARA MIGRANTES

- AGUA POTABLE
 - LAS COLORADAS
 - COLONIA CAMPESINO Y CERRO DE LA CRUZ, LA PEÑITA DE JALTEMBA,



PREP PROGRAMA DE RESCATE DE ESPACIOS PUBLICOS

- CONSTRUCCION DE LA ROTONDA DE LOS HOMBRES ILUSTRES DEL MUNICIPIO DE COMPOSTELA



PREP PROGRAMA DE RESCATE DE ESPACIOS PUBLICOS

○ REHABILITACION DE PLAZA PRINCIPAL



CONADE

- CONSTRUCCION DE CANCHA DE FUTBOL 5 CON PASTO SINTETICO EN LA LOCALIDAD DE CARRILLO PUERTO



CONADE

- CONSTRUCCION DE CANCHA DE FUTBOL 5 CON PASTO SINTETICO EN LA LOCALIDAD DE LAS VARAS



SEMARNAT

- CONSTRUCCIÓN DEL RELLENO SANITARIO



FOPAIDEIE

- ◎ URBANIZACION MUNICIPAL
 - ADOQUINAMIENTO DE LA CALLE JALISCO EN LA COLONIA ATENAS EN LA LOCALIDAD DE LAS VARAS



FOPAIDEIE

- ◎ URBANIZACION MUNICIPAL
 - ADOQUINAMIENTO DE LA CALLE NAYARIT DE LA COLONIA ATENAS EN LA LOCALIDAD DE LAS VARAS



FONDO DE APORTACIONES PARA LA
INFRAESTRUCTURA SOCIAL MUNICIPAL

INVERSION 2014

\$ 20'526,015.79

REFORMAS LCF

ART. 33

- ◉ POBLACIÓN EN POBREZA EXTREMA
- ◉ LOCALIDADES CON ALTO Y MUY ALTO NIVEL DE REZAGO SOCIAL

OBSERVAR

- ◉ INFORME ANUAL DE SITUACION DE POBREZA Y REZAGO SOCIAL
- ◉ ZONAS DE ATENCIÓN PRIORITARIAS
- ◉ GRADO DE REZAGO SOCIAL SEGÚN LOCALIDAD

RUBROS

- AGUA POTABLE
- ALCANTARILLADO
- DRENAJE Y LETRINAS
- URBANIZACIÓN
- ELECTRIFICACIÓN RURAL Y DE COLONIAS POBRES
- INFRAESTRUCTURA BASICA DEL SECTOR SALUD
- INFRAESTRUCTURA BASICA DEL SECTOR EDUCATIVO
- MEJORAMIENTO DE VIVIENDA

INFORME ANUAL DE LA SITUACIÓN DE POBREZA Y REZAGO SOCIAL EN EL MUNICIPIO DE COMPOSTELA

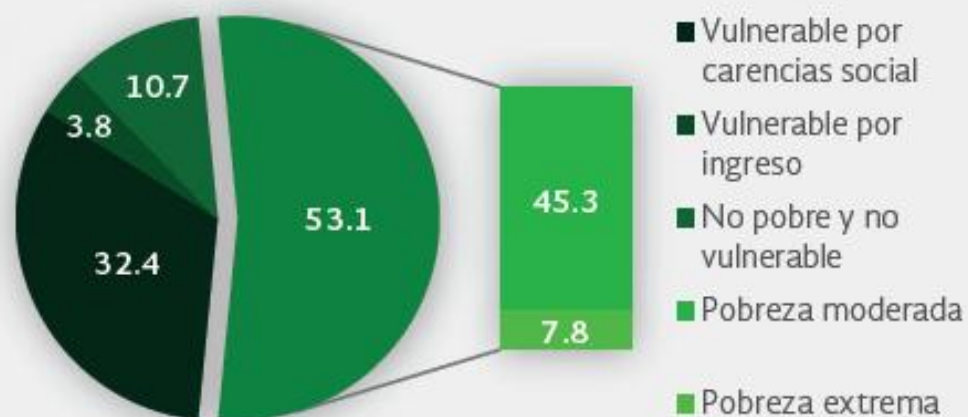
I. INDICADORES SOCIODEMOGRÁFICOS

INDICADOR	COMPOSTELA (MUNICIPIO)	NAYARIT (ESTADO)
Población total, 2010	70,399	1,084,979
Total de hogares y viviendas particulares habitadas, 2010	19,454	288,680
Tamaño promedio de los hogares (personas), 2010	3.6	3.7
Hogares con jefatura femenina, 2010	4,441	70,687
Grado promedio de escolaridad de la población de 15 o más años, 2010	7.5	8.6
Total de escuelas en educación básica y media superior, 2010	217	2,957
Personal médico (personas), 2010	114	2,392
Unidades médicas, 2010	26	481
Número promedio de carencias para la población en situación de pobreza, 2010	2.2	2.3
Número promedio de carencias para la población en situación de pobreza extrema, 2010	3.6	3.9

Fuentes: Elaboración propia con información del INEGI y CONEVAL.

II. MEDICIÓN MULTIDIMENSIONAL DE LA POBREZA

Indicadores de pobreza y vulnerabilidad (porcentajes), 2010



Indicadores de carencia social (porcentajes), 2010



Fuente: Elaboración propia con información de CONEVAL.

III. INDICADORES ASOCIADOS AL ÍNDICE DE REZAGO SOCIAL

III. 1 Indicadores vinculados con la aplicación de recursos del Fondo de Aportaciones para la Infraestructura Social (FAIS), (porcentajes y número de viviendas), 2010



TAMAÑO DE LOCALIDAD	POBLACIÓN DE 15 AÑOS Y MÁS CON EDUCACIÓN BÁSICA INCOMPLETA, 2010
---------------------	--

Menor a 2,500 habitantes	Colonia Paraíso	812
	Escondido	
	Rincón de Guayabitos	747
	Monteón	710
	Ixtapa de la Concepción	700
	Zapotán	484
	El Capomo	445
	Lima de Abajo	417
	Juan Escutia (Borbollón)	401
	Felipe Carrillo Puerto	395
Mazatán	391	
Otates y Cantarranas	340	
Entre 2,500 y 14,999 habitantes	Las Varas	5,032
	La Peñita de Jaltemba	3,150
	Zacualpan	1,976
15,000 habitantes o más	Compostela	4,657

TAMAÑO DE LOCALIDAD	VIVIENDAS QUE NO DISPONEN DE AGUA ENTUBADA DE LA RED PÚBLICA, 2010
---------------------	--

Menor a 2,500 habitantes	Rincón de Guayabitos	129
	Monteón	77
	Colonia Paraíso	
	Escondido	56
	Otates y Cantarranas	39
	El Paranal (Arocha)	34
	La Puerta de la Lima	29
	Los Ayala	22
	Lima de Abajo	19
	La Joya	17
Zapotán	16	
Nuevo Ixtlán (Las Cañadas)	14	
Entre 2,500 y 14,999 habitantes	La Peñita de Jaltemba	712
	Las Varas	103
	Zacualpan	17
15,000 habitantes o más	Compostela	85

TAMAÑO DE LOCALIDAD	POBLACIÓN SIN DERECHOHABIENCIA A SERVICIOS DE SALUD, 2010	
Menor a 2,500 habitantes	Rincón de Guayabitos	676
	Colonia Paraíso	621
	Escondido	402
	Otates y Cantarranas	402
	Ixtapa de la Concepción	361
	Monteón	359
	Mazatán	208
	Las Piedras	183
	El Capomo	168
	Cumbres de Huicicila	158
Zapotán	157	
Úrsulo Galván	151	
Entre 2,500 y 14,999 habitantes	Las Varas	4,585
	La Peñita de Jaltemba	2,984
	Zacualpan	1,306
15,000 habitantes o más	Compostela	4,142

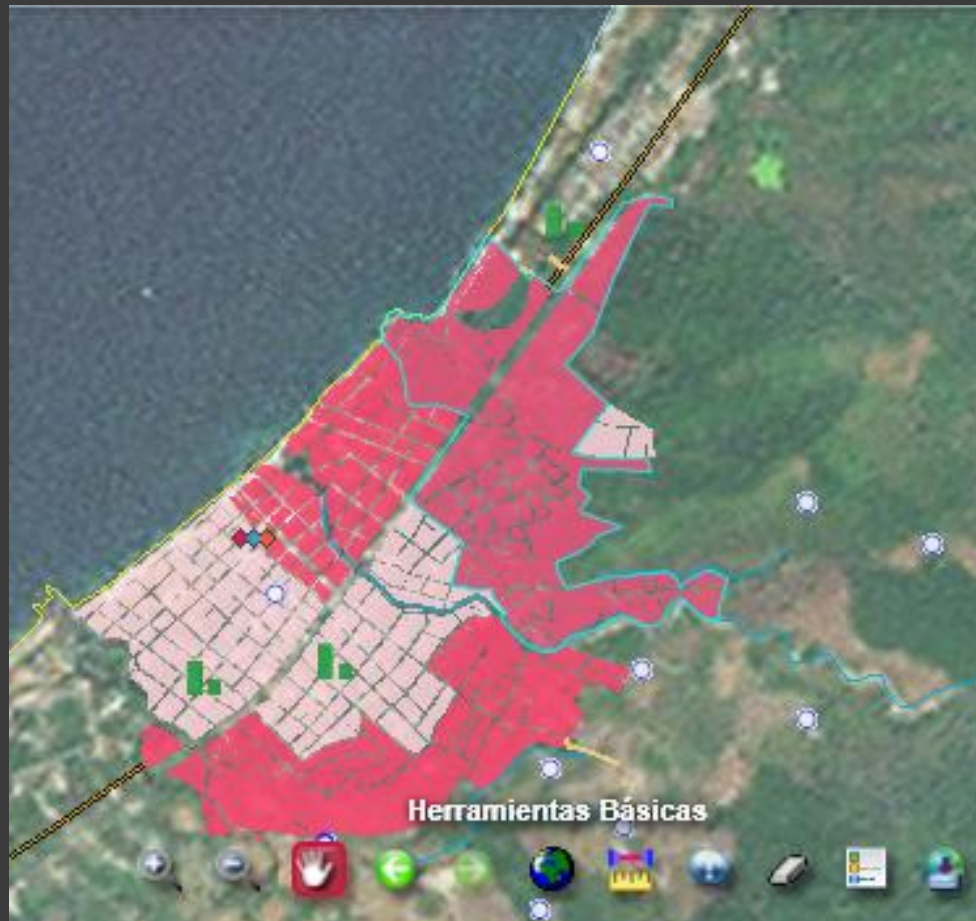
TAMAÑO DE LOCALIDAD	VIVIENDAS QUE NO DISPONEN DE DRENAJE, 2010	
Menor a 2,500 habitantes	Zapotán	52
	Otates y Cantarranas	17
	Vizcarra	17
	El Capomo	16
	La Puerta de la Lima	16
	Rincón de Guayabitos	16
	Miravalles	14
	Paso de las Palmas	14
	Úrsulo Galván	14
	Ixtapa de la Concepción	12
Monteón	12	
Entre 2,500 y 14,999 habitantes	Las Varas	111
	La Peñita de Jaltemba	32
	Zacualpan	20
15,000 habitantes o más	Compostela	42

TAMAÑO DE LOCALIDAD	VIVIENDAS CON PISO DE TIERRA, 2010	
Menor a 2,500 habitantes	Ixtapa de la Concepción	32
	Zapotán	31
	Cumbres de Huicicila	21
	Colonia Paraíso	21
	Escondido	21
	Rincón de Guayabitos	20
	La Puerta de la Lima	17
	Úrsulo Galván	16
	Lima de Abajo	15
	Monteón	14
	El Capomo	12
	Altavista	11
	Entre 2,500 y 14,999 habitantes	Las Varas
	La Peñita de Jaltemba	63
	Zacualpan	41
Entre 15,000 y más	Compostela	69

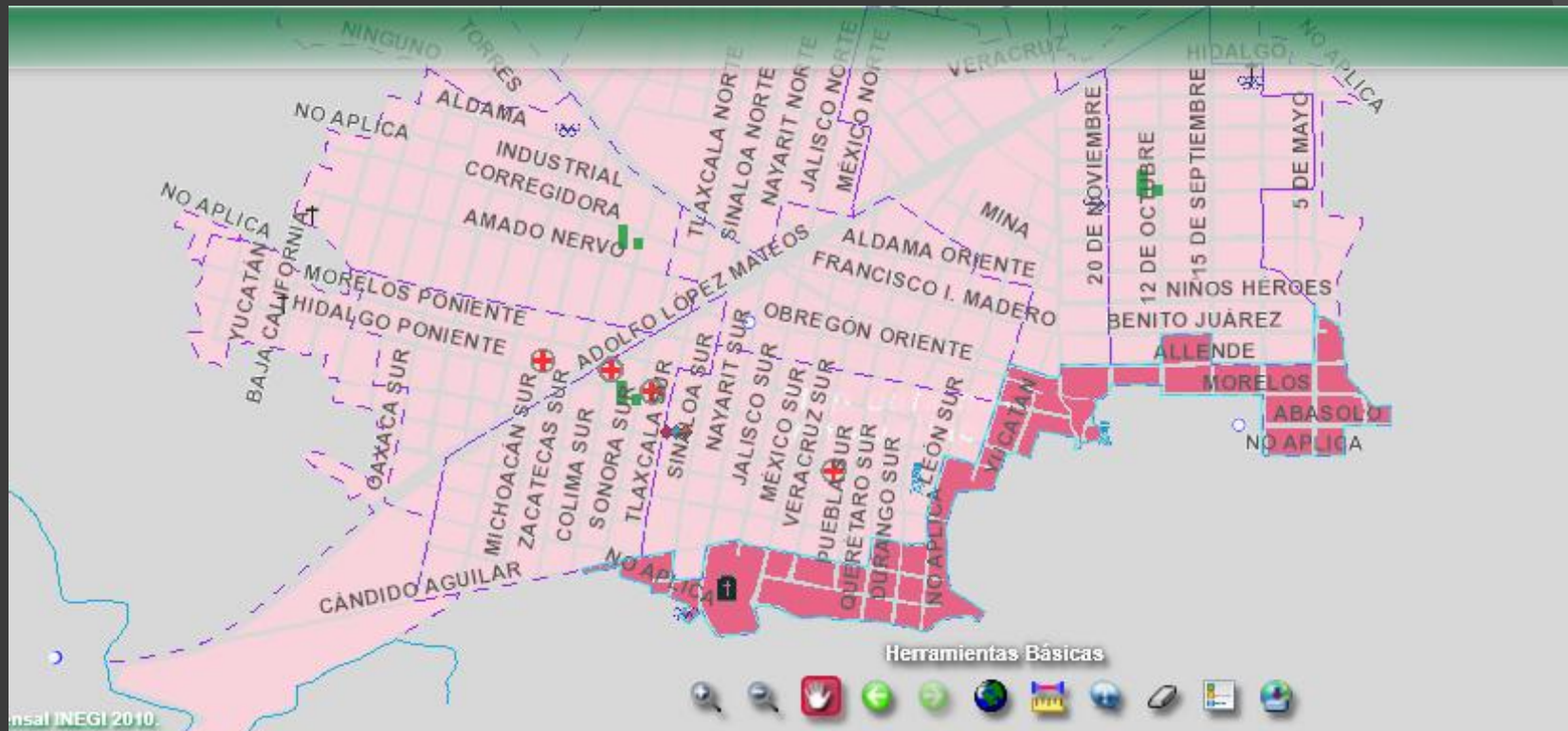
TAMAÑO DE LOCALIDAD	VIVIENDAS QUE NO DISPONEN DE ENERGÍA ELÉCTRICA, 2010	
Menor a 2,500 habitantes	Ixtapa de la Concepción	14
	Águila Real	10
	El Paranal (Arocha)	9
	Monteón	7
	Zapotán	7
	El Palmoso	7
	Piedra Bola	7
	San Isidro	6
	Lima de Abajo	5
	Las Piedras	5
	Úrsulo Galván	5
Entre 2,500 y 14,999 habitantes	Las Varas	35
	Zacualpan	14
	La Peñita de Jaltemba	6
Entre 15,000 y más	Compostela	21

TAMAÑO DE LOCALIDAD	VIVIENDAS QUE NO DISPONEN DE EXCUSADO O SANITARIO, 2010	
Menor a 2,500 habitantes	Ixtapa de la Concepción	21
	Rincón de Guayabitos	20
	Zapotán	19
	Vizcarra	17
	Paso de las Palmas	16
	Lima de Abajo	15
	Monteón	15
	El Capomo	14
	Úrsulo Galván	14
	Otates y Cantarranas	13
El Paranal (Arocha)	13	
Entre 2,500 y 14,999 habitantes	Las Varas	112
	La Peñita de Jaltemba	46
	Zacualpan	28
15,000 habitantes o más	Compostela	43

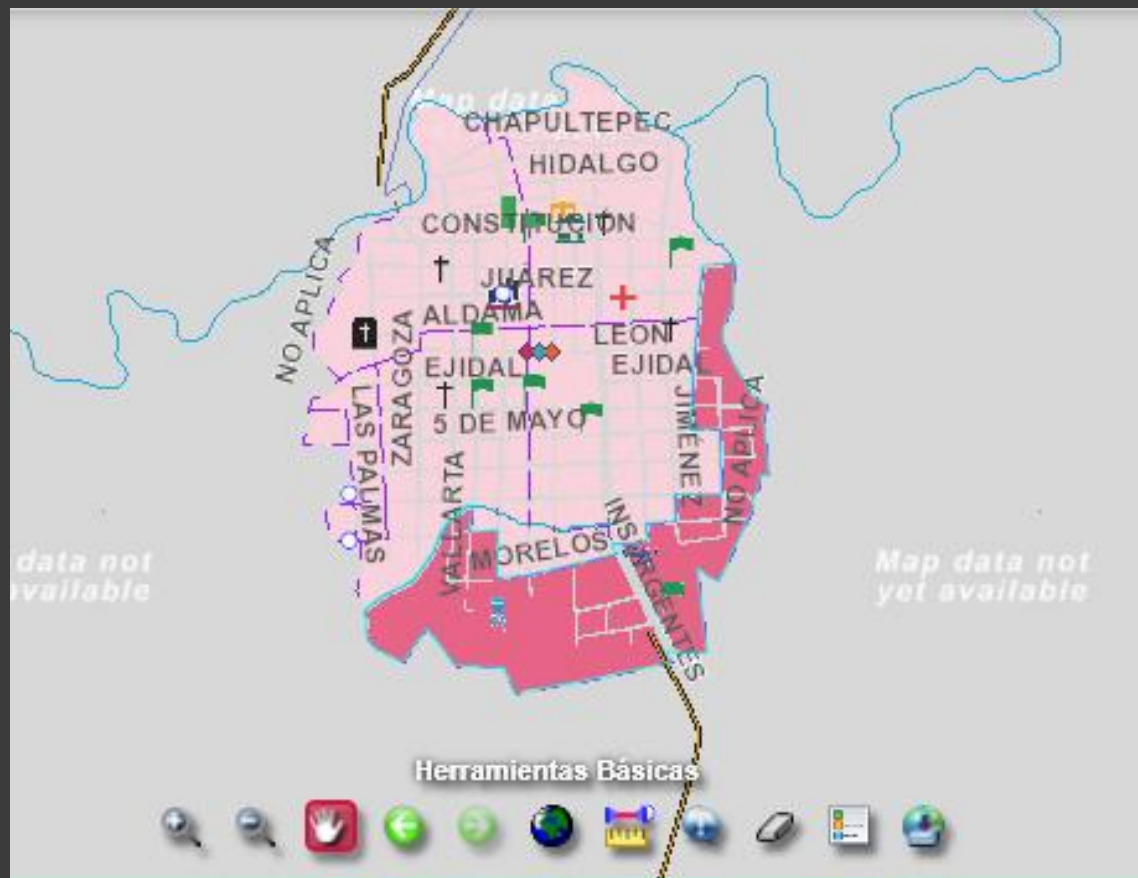
ZONAS DE ATENCION PRIORITARIAS LA PEÑITA DE JALTEMBA



ZONAS DE ATENCION PRIORITARIAS LAS VARAS



ZONAS DE ATENCION PRIORITARIAS ZACUALPAN





INSTALACION DEL CONSEJO DE DESARROLLO SOCIAL MUNICIPAL



GOBIERNO DEL
ESTADO DE NAYARIT

COMPOSTELA, NAYARIT; A 03 DE MARZO DE 2014.